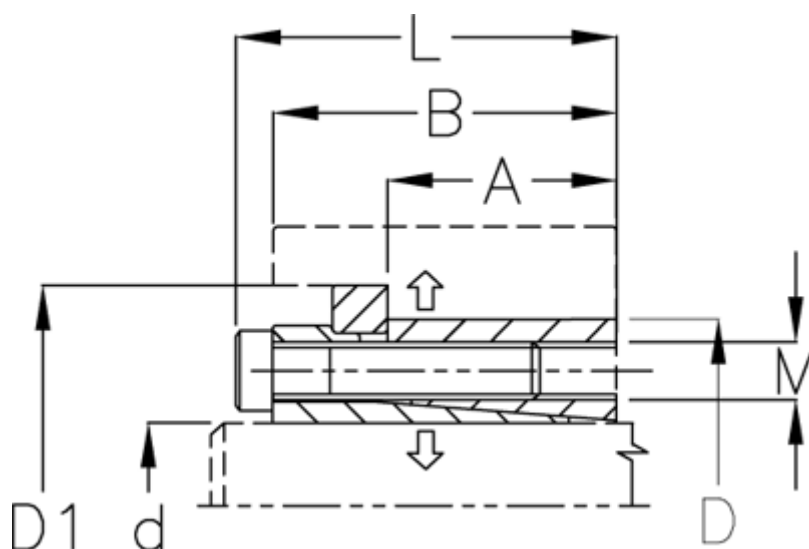


Varenummer: 434500130

Beskrivelse: Rota-fix spændeelement E 130x180

Note: Længere byggeform og derved lavere fladetryk. Overfører middelstore momenter. Selvcentreret. Ingen aksial forskydning af nav ved montage.

Mål



A mm	= 52
B mm	= 68
D1 mm	= 188
d H8 mm	= 130
D mm	= 180
F kN aksialkraft	= 300
L mm	= 80
M mm	= M12

P N/mm ² fladetryk på aksel/nav	= 100
RA	= R? ? 3.2 µm
TL	= Aksel h8, Nav H8
T Nm drejningsmoment	= 19000
Ts Nm boltetilspændingsmoment	= 145